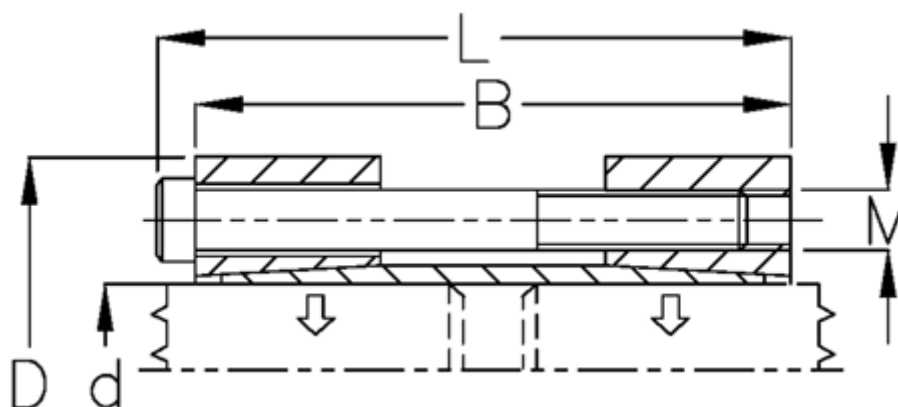


Varenummer: 437000017  
Beskrivelse: Rota-fix spændelement M 17  
Note: Lynkobling. Forbinder 2 lige tykke aksler.

## Mål



B mm	= 50
d mm	= 17
D mm	= 45
F kN aksialkraft	= 23
L mm	= 56
M mm	= M6
Overfladeruhed	= R? ? 3.2 $\mu$ m
P N/mm <sup>2</sup> fladetryk på aksel/nav	= -

T Nm drejningsmoment	= 180
Tolerance	= Aksel h8
Ts Nm boltetilspændingsmoment	= 17